

CERCO LAVORO

TI AIUTA A TROVARE IL TUO LAVORO ON LINE

HOME PAGE

COLLOCAMENTO

AGENZIE INTERINALI

CURRICULUM VITAE

BLOG

PUBBLICITÀ

Cerca:

Professione, azienda o parola chiave

Dove:

Facoltativo: città, provincia o regione

Cerca

ITALIA ITIMERSI

HOME

Annunci Google

Offerte Lavoro

Cerco Lavoro

Agenzie Interinali

Offro Lavoro

Lavoro

Le agenzie per la somministrazione del lavoro, altrimenti dette **Agenzie per il lavoro**, **agenzie di lavoro interinale** o semplicemente **agenzie interinali** (vecchia denominazione), sono un istituto parallelo ai [centri per l'impiego](#), ma si differenziano da essi per due motivi principalmente:

1. sono agenzie private,
2. a differenza dei CPI, un lavoratore può iscriversi a tutte le agenzie per il lavoro che ritenga opportune (mentre ci si può iscrivere unicamente al CPI del proprio comune di residenza).

A cosa servono le agenzie per il lavoro

Le agenzie per il lavoro rispondono a una duplice esigenza: da parte delle aziende, di fruire di **lavoro "interinale"** (la locuzione deriva dal latino *interim*, ovvero **provvisorio**), e da parte dei lavoratori, di trovare un impiego adatto, per mansioni e retribuzione, alle proprie competenze, rimanendo in un contesto di flessibilità del lavoro.

Nei casi migliori, il lavoro da *interinale* (ad interim, provvisorio) può trasformarsi in un impiego a tempo indeterminato.

Stresa, Immobili vendita

Ville ed Immobili di pregio, Stresa
Lago Maggiore le nostre offerte
www.promolago.it

Idee per guadagnare

Le idee più efficaci per guadagnare
nel web comodamente da casa tua
www.ideeperguadagnare.com

Ville Porto Rotondo

Affitto e vendita di prestigiose ville a
Porto Rotondo e Porto Cervo
www.piazzaquadra8.it

Come funzionano le agenzie per il lavoro

L'agenzia, denominata *somministratore*, recluta sul mercato mano d'opera e prestazioni professionali, e le mette a disposizione dei suoi clienti (le aziende *utilizzatori*), che a loro volta acquistano dall'agenzia *somministratore* il diritto a utilizzare, dirigere e controllare il lavoratore.

L'agenzia invia quindi il lavoratore presso un soggetto terzo (utilizzatore - ente o impresa) a svolgere un'attività lavorativa sotto la direzione e il controllo dell'utilizzatore. Il lavoratore viene assunto e pagato dall'agenzia somministratore, per cui pur lavorando per l'utilizzatore, il datore di lavoro, per il lavoratore, resta l'agenzia.

I contratti tra lavoratore, utilizzatore ed agenzia

L'azienda utilizzatrice stipula con l'Agenzia un contratto di fornitura in cui vengono chiariti tutti i dettagli del servizio che l'agenzia può offrire all'azienda e al lavoratore. Allo stesso tempo, l'agenzia fornisce al lavoratore il contratto di prestazione, secondo cui egli è dipendente dell'agenzia stessa ma presta lavoro in una ditta esterna utilizzatrice.

Due diversi contratti vengono dunque stipulati con la somministrazione del lavoro: il contratto di somministrazione di lavoro, stipulato tra somministratore e utilizzatore, e il contratto di lavoro stipulato tra somministratore e lavoratore.

Le assunzioni sono prevalentemente a **tempo determinato**. Il lavoro somministrato sostituisce quello interinale, per effetto del D. lgs. n° 276 del 2003, artt. da 20 a 28, sulla base della legge delega n° 30/2003 (legge Biagi).

In seguito al contratto a tempo determinato, il lavoratore potrà essere assunto direttamente dall'utilizzatore. In questo caso, l'agenzia avrà assunto la funzione di tramite, ma da quel momento in poi non avrà più parte nel rapporto tra azienda

Il tuo indirizzo e-mail:

ISCRIZIONE IMMEDIATA

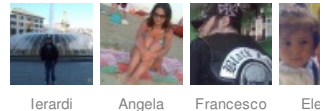
ITALIA

Cerca

ITALIA

1 Lavoro on Facebook
Like

1 Lavoro has 1,285 fans



Ierardi Angela Francesco Ele

ITALIA

Trovare lavoro

Lavoro a tempo pieno

Lavoro part time

Test di lavoro

Cambiare lavoro, nuovo lavoro

Lavoro da casa

Ufficio provinciale del lavoro

Centro per l'impiego

Ufficio di collocamento

Ufficio di collocamento nello

il lavoratore.

Differenze tra lavoro somministrato e lavoro interinale

Rispetto al lavoro da agenzia interinale, la legge sul lavoro somministrato concede alcuni vantaggi alle aziende: è sufficiente infatti che la stessa dichiari una necessità legata a una "ragione di carattere oggettivo" per poter beneficiare di lavoratori a prestito senza limite sul loro utilizzo, anche solo per svolgere l'ordinaria attività.

Lavorare con le Agenzie

Nell'istituto della somministrazione del lavoro, il lavoratore è legato da un rapporto lavorativo con un somministratore, un soggetto autorizzato secondo precise regole previste dalla legge, da parte del Ministero del lavoro e definita Agenzia per il lavoro, registrata in un apposito [albo](#).

Il prestatore di lavoro (lavoratore) viene dunque richiesto, ed impiegato, da un terzo soggetto utilizzatore (in pratica l'azienda), che nel periodo interessato ne assume tuttavia la direzione ed il controllo, con possibilità di utilizzazione in appalto e di distaccamento presso altre strutture, alla stregua di qualsiasi altro dipendente e quindi seguendo le regole contrattuali previste.

L'utilizzatore non assume tuttavia il potere disciplinare, che rimane riservato al somministratore, al quale però l'utilizzatore può comunicare gli elementi che possano costituire oggetto di contestazione disciplinare.

Al lavoratore spetta una retribuzione non inferiore a quella dei lavoratori dipendenti dal soggetto utilizzatore, mentre il somministratore e l'utilizzatore sono obbligati alla corresponsione dei trattamenti retributivi e dei contributi previdenziali.

Altre funzioni delle Agenzie

L'Agenzia per il Lavoro, oltre a quanto menzionato sopra, si occupa della selezione del personale con differenti profili, amministra i lavoratori (contratti di lavoro, busta paga, comunicazione al Centro per l'impiego, eventuale erogazione di ticket per pasto), eroga corsi di formazione di base e/o professionali, ha contatti commerciali con le aziende del territorio di interesse. Non ci sono novità quindi rispetto all'agenzia interinale classica.

Accreditamento delle Agenzie per il lavoro

Le Regioni possono accreditare le Agenzie per il lavoro, ma solo a livello regionale. Le Agenzie autorizzate o accreditate devono essere iscritte in un apposito [Albo unico delle Agenzie per il lavoro](#), istituito presso il Ministero del Lavoro e della Previdenza Sociale.

L'albo è articolato in 5 sezioni:

- Agenzie di somministrazione di lavoro di tipo "generalista", abilitate a tutte le attività riportate all'articolo 20 del decreto 276/03,
- Agenzie di somministrazione di lavoro "specialista", idonee a svolgere una delle attività specifiche dell'articolo 20 (indicate nel comma 3 dalle lettere A ad H),
- Agenzie di intermediazione,
- Agenzie di ricerca e selezione del personale,
- Agenzie di supporto alla ricollocazione professionale.

Elenco agenzie di somministrazione di lavoro

Ecco un elenco delle maggiori agenzie per la somministrazione di lavoro interinale in Italia:

- Adecco
- Alispa
- Articolo1
- Gevi
- Gigroup
- Jobonline
- Kellyservices
- Manpower
- Metis
- Obiettivo lavoro

Segretaria Studio Medico

Corso Segretaria di Studio Medico. Per un lavoro dinamico e appagante
ilportaledeicorsi.com/Segretaria

Case sul Lago Maggiore

Stresa: appartamenti, ville, case, rustici ed immobili di prestigio.
www.CominiCase.it

Lavoro

Tutte le novità dal mondo del lavoro: scopri le su

spettacolo

► [Agenzie di lavoro interinale](#)

Contratti di lavoro e di assunzione

Il primo lavoro

Stage e percorsi formativi

Pubblico impiego (lavoro nella PA
- Pubblica Amministrazione)

Stipendio, salario e busta paga

Bandi e concorsi di assunzione

Avviamento alla professione

Carriera

Ferie, permessi, malattia e
maternità

Diritto del lavoro

Ricorsi e vertenze sindacali

Disoccupazione

Posto fisso

Ricerca di un impiego

Lettera di presentazione e
accompagnamento

► [Curriculum vitae](#)

Curriculum formato europeo

► [Colloquio di lavoro](#)

Precariato

Licenziamento

► [Lettera di dimissioni](#)

Libero professionista

Lavoratori autonomi indipendenti

Lavoro subordinato

Banca lavoro

Contributi e tasse

Lavoro in nero

► [Forum lavoro](#)

► [Lavoro pendolare](#)

Lavorare all'estero

► [Lavorare in Svizzera](#)

Ministero del lavoro

► [Sicurezza sul lavoro](#)

- Pagepersonnel
- Randstad
- Tempor
- Umana
- Vedior

Presso l'[albo informatico sul sito del Ministero del Lavoro](#) è possibile consultare gli elenchi delle agenzie interinali autorizzate, ed individuare tra queste le agenzie per il lavoro più vicine al proprio domicilio.

La tua opinione conta! Come hai trovato questo articolo? [Scrivi agli altri cosa ne pensi!](#)

Hai trovato utile questa pagina?

Dai un voto a questa pagina:

Cerca [offerte di lavoro](#)

★ [Salvala nei tuoi preferiti](#)

[Invia una email ai tuoi amici](#)

[Condividila su Facebook](#)

Valutazione: 2.4/5 (124 voti presenti)

Google™ Ricerca personalizzata

Cerca

Scopri la community! [Diventa fan di 1 Lavoro su facebook](#) [Clicca qui.](#)

Affittasi Cassano d'Adda

In contesti signorili, appartamenti vuoti e arredati. No provvigioni

Agenzia viaggi Roma

Maxima Travel organizza viaggi e tour a tema [www.maximatravel.it](#)

Centri di lavoro CNC

Pensate di avere un problema? Forse lo abbiamo già risolto.

Utero in affitto.Ukraina

Centro Per la Maternità Surrogata. Madre Surrogata. Costo

[Lombardia](#)

[Campania](#)

[Lazio](#)

[Sicilia](#)

[Veneto](#)

[Piemonte](#)

[Puglia](#)

[Emilia Romagna](#)

[Toscana](#)

[Calabria](#)

[Sardegna](#)

[Liguria](#)

[Marche](#)

[Abruzzo](#)

[Friuli Venezia Giulia](#)

[Trentino Alto Adige](#)

[Umbria](#)

[Basilicata](#)

[Molise](#)

[Valle d'Aosta](#)

Affittasi

[Milano](#)

[Roma](#)

[Napoli](#)

[Torino](#)

Bari

[Palermo](#)

Brescia

Salerno

[Catania](#)

Bergamo

Firenze

[Bologna](#)

Genova

Caserta

Padova

Verona

Varese

Venezia

Treviso

Vicenza

Lecce

Cagliari

Cosenza

Foggia

Messina

Modena

Perugia

Taranto

Reggio Calabria

Cuneo

Como

Udine

Pavia

Latina

Frosinone

Trento

Bolzano

Reggio Emilia

Sassari

Ancona

Agrigento

Avellino

Trapani

Alessandria

Brindisi

Siracusa

Potenza

Parma

Pisa

Chieti

Mantova

Lucca

Catanzaro

Ascoli Piceno

Forlì Cesena

Pesaro Urbino

Ravenna

Ferrara

Novara

Cremona

Livorno

Arezzo

Lecco

Macerata

L'Aquila

Pescara

Ragusa

Viterbo

Teramo

Benevento

Pordenone

Caltanissetta

Rimini

Savona

Pistoia

Nuoro

[Piacenza](#)

Siena

Rovigo

Trieste

Campobasso

Prato

Terni

La Spezia

Grosseto

Belluno

Asti

Imperia

Matera

Lodi

Massa Carrara

Biella

Enna

Sondrio

Vercelli

Crotone

Vibo Valentia

Verbania

Lavoro Operaio

Lavoro Impiegato

Lavoro Grafico

Lavoro Autista

Lavoro Cuoco e aiuto cuoco

Lavoro Cameriere

Lavoro Barista e barman

Lavoro Magazziniere

Lavoro Pulizie

Lavoro part time

Lavoro Geometra

Lavoro Contabile

Lavoro Muratore

Lavoro Elettricista

Lavoro Segretaria

Lavoro Commessa

Lavoro Impiegata

Lavoro Cassiera

Lavoro Cameriera

Lavoro Baby sitter

Lavoro OSS

Lavoro Badante

Categorie protette e invalidi civili

Informazioni e segnalazioni

- [Oristano](#)
- [Rieti](#)
- [Gorizia](#)
- [Aosta](#)
- [Isernia](#)

Ricerche di lavoro: [www lavoro](#), [cercolavoro](#) e [www cerco lavoro](#) - [Chi siamo](#) | [Contatti](#) | [Disclaimer](#) | [Domande & Risposte](#) | [Newsletter](#) | [Privacy](#) | [Pubblicità](#)

Annunci Google

[Trova Lavoro](#)

[Lavoro Messina](#)

[Lavoro Domicilio](#)

[Opportunità L](#)